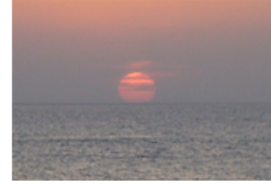


*Dr. med. Gerd-Ulrich Heinz*  
*FA für Innere Medizin*  
*- Hausärztliche Versorgung -*



## **Herz - Kreislauf - Gefäße**

**Jede Minute fließt das gesamte Blut eines Menschen durch seinen Körper.**

Um diese wichtige Aufgabe erfolgreich zu erfüllen, wird von unserem **Herz-Kreislauf-System** Höchstleistung gefordert. Der Blutkreislauf dient der Versorgung unseres Körpers mit lebenswichtigen Nähr- und Vitalstoffen (Makro- und Mikronährstoffe), Botenstoffen und der Entsorgung von Stoffwechselendprodukten.

Viele Prozesse sind notwendig, um diesen wichtigen Kreislauf aufrecht zu erhalten. So können sich beispielsweise Störungen des Blutdrucks und Erkrankungen der Gefäße maßgebend auf den **Gesundheitszustand des Menschen** auswirken.

Erkrankungen des Herzens und der Gefäße wie beispielsweise **Atherosklerose** (Arteriosklerose, Arterienverkalkung), **Bluthochdruck**, **Durchblutungsstörungen**, **Herzinfarkt** und **Schlaganfall** gehören zu den häufigsten Erkrankungen unserer Zeit.

Nur ein **rechtzeitiger Check-Up des Herz-Kreislauf-Systems** kann Ihre individuellen Risikofaktoren aufdecken und Sie vor gefährlichen Herz-Kreislauf-Erkrankungen schützen.

**Eine ganzheitliche Therapie Ihrer Herz- und Gefäßerkrankungen schützt Sie vor möglichen Folgeerkrankungen.**