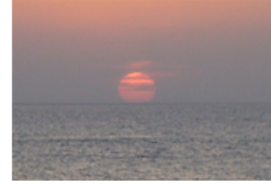


*Dr. med. Gerd-Ulrich Heinz  
FA für Innere Medizin  
- Hausärztliche Versorgung -*



## **Gesundheits-Check ab dem 35. Lebensjahr**

Der **Gesundheits-Check** ist eine Untersuchung zur Früherkennung von Krankheiten bei Frauen und Männern ab dem 35. Lebensjahr.

### **Untersuchungsumfang:**

- Anamnese
- Körperliche Untersuchung (inkl. Blutdruckmessung)
- Labordiagnostik (Cholesterin-, Blutzucker-, Urin-Test)
- Beratung